

# โครงสร้างรายได้ขององค์กรปกครองส่วนท้องถิ่น



## หมวด ๙ การปกครองส่วนท้องถิ่น

มาตรา	สาระสำคัญ
๒๘๒	รัฐต้องให้อิสระแก่ท้องถิ่นตามหลักการปกครองตนเอง
๒๘๓	การกำกับดูแล อปท. ต้องทำเท่าที่จำเป็น
๒๘๔	<ul style="list-style-type: none"><li>- อปท. ย่อมมีความเป็นอิสระในการกำหนดนโยบาย การบริหารงานของตนเอง</li><li>- ให้มีกฎหมายและคณะกรรมการกำหนดอำนาจหน้าที่การบริการสาธารณะและจัดสรรสัดส่วนภาษีอากรระหว่างรัฐกับ อปท. และระหว่าง อปท. ด้วยกัน</li></ul>
๒๘๕	ผู้บริหารและสภาท้องถิ่นมาจากการเลือกตั้ง
๒๘๖	ประชาชน ๓ ใน ๔ สามารถถอดถอนผู้บริหารและสมาชิกสภาท้องถิ่น
๒๘๗	ประชาชนมีสิทธิร้องขอให้สภาท้องถิ่นออกข้อบัญญัติ
๒๘๘	อปท. มีหน้าที่บำรุงรักษาศิลปประเพณีและจัดการศึกษา
๒๘๙	อปท. มีหน้าที่ในการบำรุงรักษาสิ่งแวดล้อม

## หมวด ๑๔ การปกครองส่วนท้องถิ่น

มาตรา	สาระสำคัญ
๒๘๑	รัฐต้องให้อิสระแก่ท้องถิ่นตามหลักการปกครองตนเอง
๒๘๒	การกำกับดูแล อปท.ต้องทำเท่าที่จำเป็นและให้มีการกำหนดมาตรฐานกลางเพื่อเป็นแนวทางให้ท้องถิ่นเลือกปฏิบัติได้เอง
๒๘๓	ให้มีกฎหมายกำหนดแผนและขั้นตอนการกระจายอำนาจ กฎหมายรายได้ท้องถิ่นและคณะกรรมการกำหนดการแบ่งอำนาจหน้าที่และรายได้ของ อปท.
๒๘๔	ผู้บริหารและสภาท้องถิ่นมาจากการเลือกตั้ง
๒๘๕	ประชาชนสามารถถอดถอนผู้บริหารและสมาชิกสภาท้องถิ่น
๒๘๖	ประชาชนมีสิทธิร้องขอให้สภาท้องถิ่นออกข้อบัญญัติ
๒๘๗	ประชาชนมีสิทธิมีส่วนร่วมในการบริหารกิจการของ อปท.
๒๘๘	การบริหารงานบุคคลของ อปท.ต้องมีองค์กรพิทักษ์ระบบคุณธรรม
๒๘๙	อปท. มีหน้าที่บำรุงรักษาศิลปะจารีตประเพณีและจัดการศึกษา
๒๙๐	อปท. มีหน้าที่ในการบำรุงรักษาสีงแวดล้อม

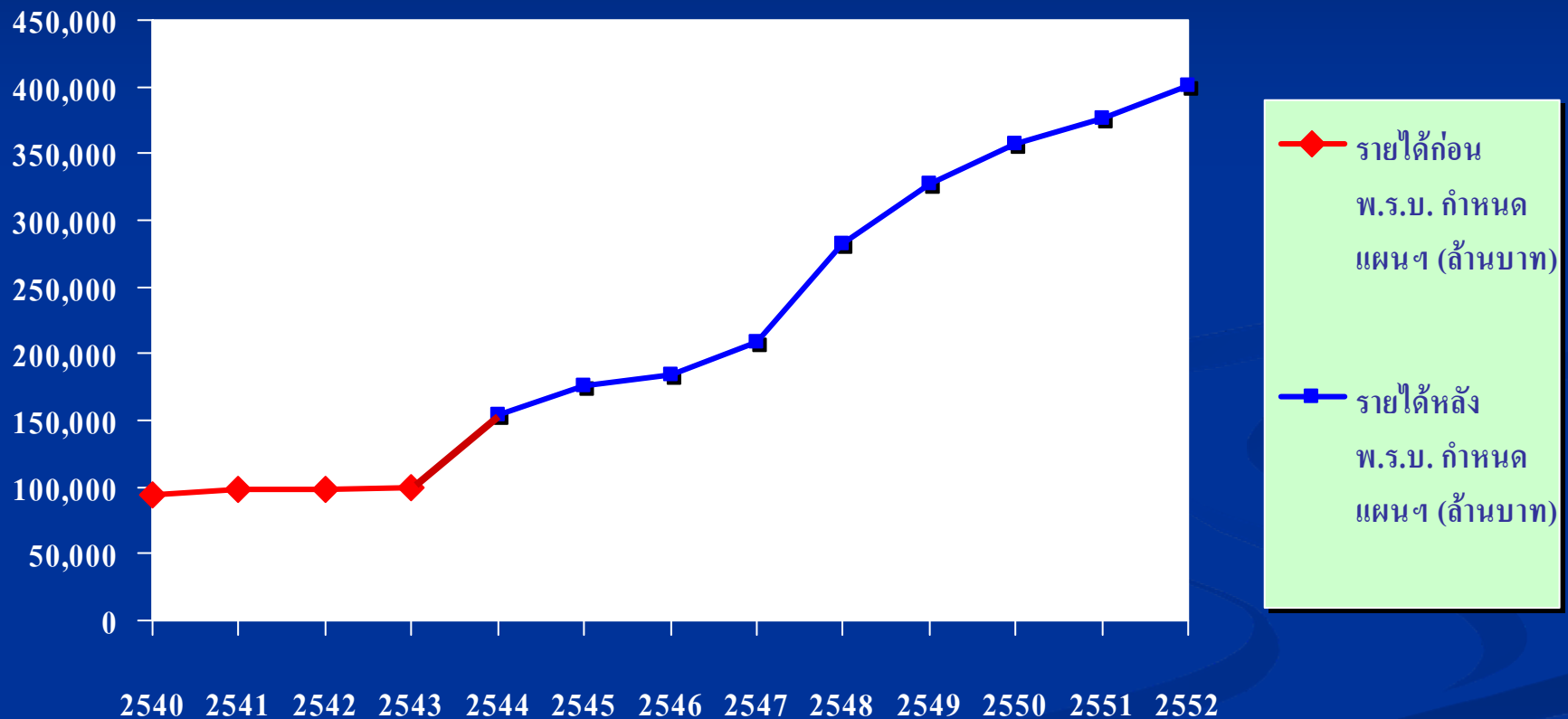
# องค์ประกอบของรายได้ท้องถิ่น

1. รายได้ที่ อปท.จัดเก็บเอง
2. รายได้ที่รัฐจัดเก็บให้
3. รายได้ที่รัฐแบ่งให้
4. รายได้จากเงินอุดหนุน

## การถ่ายโอนงบประมาณ (หน่วย : ล้านบาท)

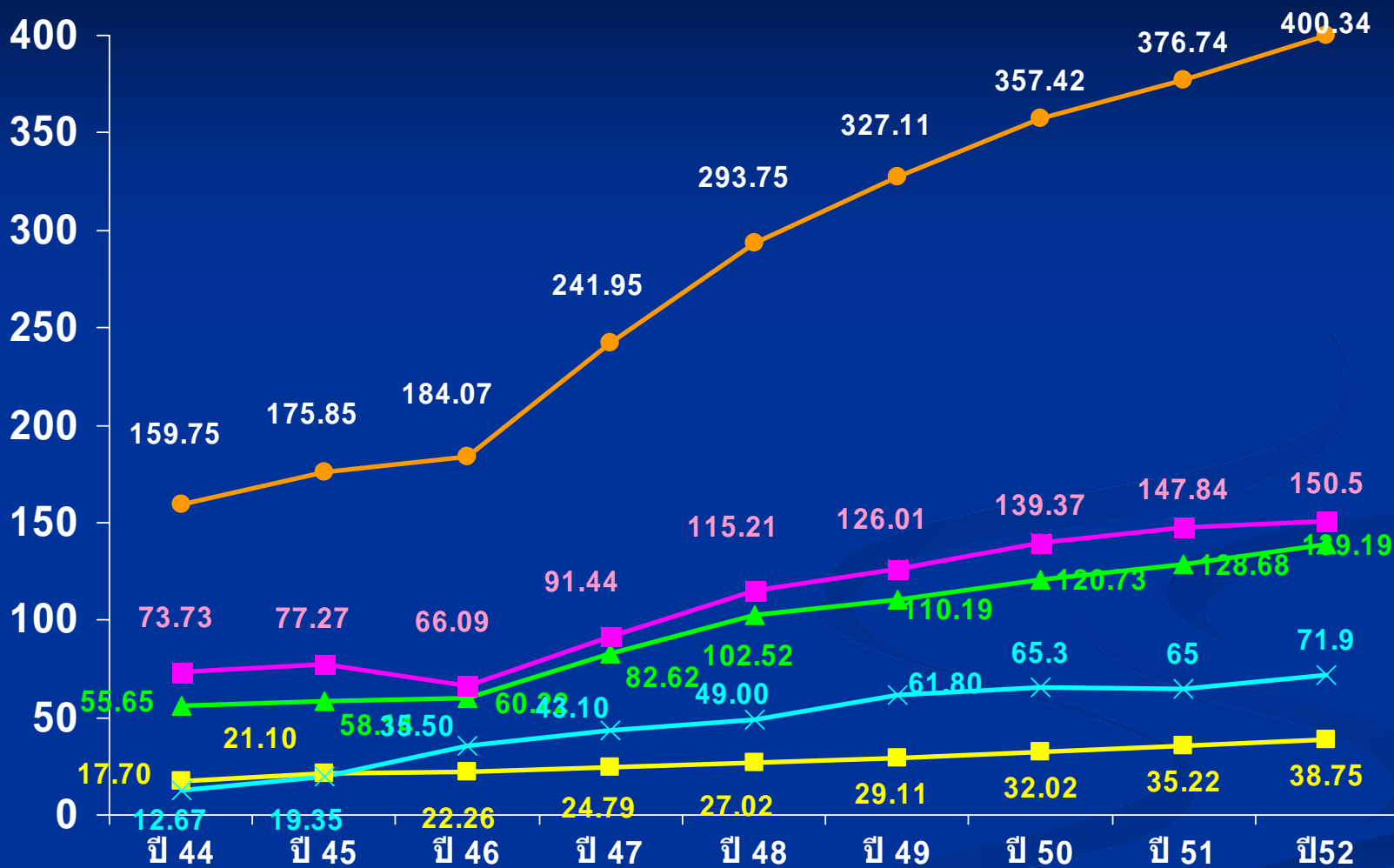
พ.ศ.	2544	2545	2546	2547	2548	2549	2550	2551	2552
ประเภท									
๑. จัดหาเอง	17,698	21,084	22,258	24,786	27,018	29,110	32,021.46	35,223.60	38,745.96
๒. รัฐจัดเก็บให้	51,673	58,448	60,218	82,623	95,370	110,190	120,728.69	128,676.40	139,192.79
๓. รัฐแบ่งให้	11,532	19,349	35,504	43,100	49,000	61,800	65,300	65,000	71,900.00
๔. เงินอุดหนุน	73,730	77,273	66,086	91,438	110,611	126,013	139,374	147,840	150,500
รวมรายได้ ของท้องถิ่น	154,633	176,155	184,066	241,948	282,000	327,113	357,424.15	376,740	400,338.75
รายได้สุทธิ ของรัฐบาล	739,021	803,651	829,495	1,063,600	1,200,000	1,360,000	1,420,000	1,495,000	1,585,500
คิดเป็นสัดส่วน	20.92	21.92	22.19	22.75	23.50	24.10	25.17	25.20	25.25

# เปรียบเทียบรายได้ของ อปท. ก่อนและหลังการกระจายอำนาจ



พันล้านบาท

# รายได้องค์กรปกครองส่วนท้องถิ่น



รายได้ที่ อปท. จัดเก็บเอง

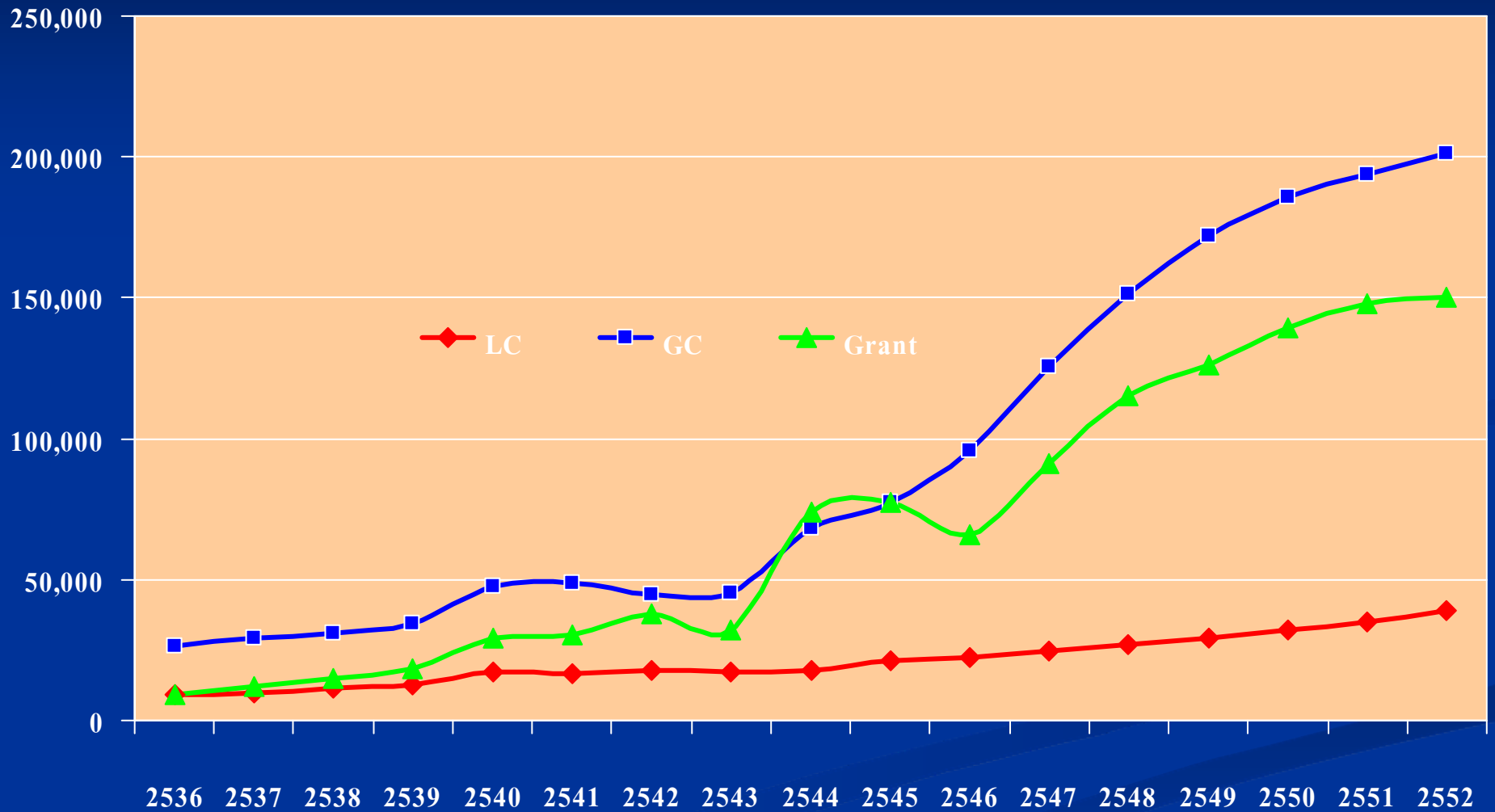
รายได้ที่รัฐบาลจัดเก็บให้

รายได้ที่รัฐบาลแบ่งให้

เงินอุดหนุน

รายได้รวมทุกประเภท

# ภาพรวมแนวโน้มรายได้ อปท. ปี 2536 -2552



การคิดสัดส่วนรายได้ อปท.  
เปรียบเทียบรายได้อัตรา

และ

การกำหนดหลักเกณฑ์  
การจัดสรรรายได้ อปท.



*การคิดสัดส่วนรายได้ของท้องถิ่น  
เปรียบเทียบกับรายได้ของรัฐบาล*



## รายได้ของ อปท.

= รายได้ที่ อปท. จัดเก็บเอง + รายได้ที่รัฐจัดเก็บให้ /แบ่งให้ + เงินอุดหนุนจากรัฐบาล



## รายได้สุทธิของรัฐบาล

= (รายได้จากภาษีอากร + รายได้จากการขายสิ่งของและบริการ  
+ รายได้จากรัฐพาณิชย์ + รายได้อื่น) - (การคืนภาษีของกรมสรรพากร  
+ VAT ของ อบจ./พรบ.กำหนดแผนฯ + เงินชดเชยภาษีส่งออก)

สัดส่วนรายได้ของ อปท. ต่อรายได้สุทธิของรัฐบาล  
ตาม พรบ. กำหนดแผนการกระจายอำนาจ

= รายได้ของ อปท. X 100  
รายได้สุทธิของรัฐบาล



= รายได้จัดเก็บเอง + รายได้ที่รัฐจัดเก็บให้/แบ่งให้ + เงินอุดหนุนรัฐบาล X 100  
รายได้สุทธิของรัฐบาล



● รายได้ของ อปท. ปี 52 = 400,338.75 ล้านบาท

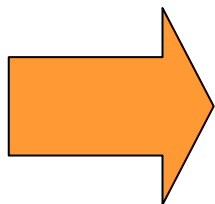
= รายได้ที่ อปท. จัดเก็บเอง + รายได้ที่รัฐจัดเก็บให้ / แบ่งให้ + เงินอุดหนุนจากรัฐบาล

รายได้ที่ อปท. จัดเก็บเอง = 38,745.96 ล้านบาท

รายได้ที่รัฐจัดเก็บให้ / แบ่งให้ = 211,092.79 ล้านบาท

เงินอุดหนุนจากรัฐบาล = 150,500 ล้านบาท

● รายได้สุทธิของรัฐบาล ปี 52 (ไม่รวมเงินกู้) = 1,585,500 ล้านบาท



$$\text{ร้อยละ } 25.25 = \frac{(38,745.96 + 211,092.79 + 150,500)}{1,585,500} \times 100$$

$$\text{ร้อยละ } 25.25 = \frac{400,338.75}{1,585,500} \times 100$$

# หลักการกำหนดหลักเกณฑ์การจัดสรรรายได้ อปท.

## 1. พิจารณาจากภาพรวมของรายได้ทุกประเภท

- กำหนดรายได้ของ อปท. แต่ละประเภท ใช้ภาษีมูลค่าเพิ่มตาม พ.ร.บ. กำหนดแผนฯ และเงินอุดหนุนทั่วไปลดช่องว่าง

## 2. จัดสรรตามแหล่งกำเนิด

- รายได้เกิดใน อปท. ใด จัดสรรให้ อปท. นั้น



## การประมาณการรายได้ของ อปท. ให้สอดคล้องกับทิศทางการกระจายอำนาจ

- รายได้ที่ อปท.จัดเก็บเอง
- รายได้ที่รัฐจัดเก็บให้
- รายได้ที่รัฐแบ่งให้
- รายได้จากเงินอุดหนุน

## รายได้ อปท.

ปี 2552 → 400,338.75 ล้านบาท (25.25%)

ปี 2551 → 376,740 ล้านบาท (25.20%)

### รายได้ท้องถิ่นจัดเก็บเอง

38,745.96 ล้านบาท (9.68%)

35,223.60 ล้านบาท (9.35%)

### รายได้ท้องถิ่นที่รัฐจัดเก็บให้

139,192.79 ล้านบาท (34.77 %)

128,676.40 ล้านบาท (37.16%)

### ภาษีมูลค่าเพิ่มที่รัฐแบ่งให้

71,900.00 ล้านบาท (17.96%)

65,000 ล้านบาท (17.25%)

### เงินอุดหนุนจากรัฐบาล

150,500.00 ล้านบาท (37.59%)

147,840.00 ล้านบาท (39.24%)

# รายได้ที่ท้องถิ่นจัดเก็บเอง

ประเภทรายได้	อบจ.	เทศบาล	อบต.	เมือง พัทยา	กทม.
1.1 ภาษีโรงเรือนที่ดิน		✓	✓	✓	✓
1.2 ภาษีบำรุงท้องที่		✓	✓	✓	✓
1.3 ภาษีป้าย		✓	✓	✓	✓
1.4 อากรฆ่าสัตว์		✓	✓	✓	✓
1.5 อากรรังนก	✓	✓	✓		
1.6 ยาสูบ น้ำมัน โรงแรม	✓				✓

# รายได้ที่รัฐบาลจัดเก็บให้

## 1. รายได้ที่จัดเก็บและให้ อปท. ทั้งจำนวน

### 1.1 ค่าธรรมเนียมการจดทะเบียนสิทธิและนิติกรรมเกี่ยวกับอสังหาริมทรัพย์

#### หลักเกณฑ์การจัดสรร

- จัดเก็บในเขตท้องถิ่นใดให้เป็นของท้องถิ่นนั้น

#### นโยบายของรัฐบาล

- ลดอัตราค่าธรรมเนียม ๗ จากร้อยละ 2 เหลือร้อยละ 0.01

### 1.2 ภาษีรถยนต์

#### หลักเกณฑ์การจัดสรร

- จัดสรรเป็นรายได้ให้ กทม. และ อบจ.
- ตามผลการจัดเก็บให้เขต กทม. และจังหวัด

## รายได้ที่รัฐบาลจัดเก็บให้ (ต่อ)

### 2. รายได้ที่รัฐจัดเก็บเพิ่มให้ อปท.

#### 2.1 ภาษีมูลค่าเพิ่ม (1 ใน 9)

##### หลักเกณฑ์การจัดสรร

- จัดสรรเป็นรายเดือนตามผลการจัดเก็บของหน่วยงาน

##### กรมสรรพากรจัดเก็บ

- จัดสรรตามผลการจัดเก็บในเขต กทม. และจังหวัด
- ในเขตจังหวัดจัดสรรให้เทศบาลและ อบต. ตามประชากร

##### กรมสรรพาสำमितและกรมศุลกากรจัดเก็บ

- จัดสรรให้ กทม. เทศบาล อบต. และเมืองพัทยา ตามประชากร

## รายได้ที่รัฐบาลจัดเก็บให้ (ต่อ)

### 2.2 ภาษีธุรกิจเฉพาะ

#### หลักเกณฑ์การจัดสรร

- จัดสรรเป็นรายเดือนให้แก่ กทม. เทศบาล อบต. และเมืองพัทยา
- กทม. และเมืองพัทยา ได้รับความผลการจัดเก็บในเขต
- ในเขตจังหวัด จัดสรรให้เทศบาลและ อบต. ตามประชากร

### 2.3 ภาษีสุราและสรรพสามิต

#### หลักเกณฑ์การจัดสรร

- จัดสรรเป็นรายเดือนให้แก่ กทม. เทศบาล อบต. และเมืองพัทยา ตามประชากร

## รายได้ที่รัฐบาลจัดเก็บให้ (ต่อ)

### 3. รายได้ที่จัดเก็บและแบ่งระหว่างรัฐและ อปท.

#### ค่าภาคหลวงแร่และปิโตรเลียม

##### หลักเกณฑ์การจัดสรร

ในเขต กทม. ให้รัฐ 60% กทม. 40%

ในเขตจังหวัด ให้รัฐ 40% อปท. 60%

20% ให้เทศบาลหรือ อบต. ในพื้นที่ประธานบัตร

10% ให้เทศบาลหรือ อบต. ในจังหวัดพื้นที่ประธานบัตร

10% ให้เทศบาลหรือ อบต. ในจังหวัดอื่น

20% ให้ อบจ. ที่จัดเก็บได้ภายในจังหวัด

# รายได้จากภาษีที่รัฐแบ่งให้

ภาษีมูลค่าเพิ่มตาม พ.ร.บ. กำหนดและขั้นตอนการกระจายอำนาจ

## หลักเกณฑ์การจัดสรร

- จัดสรรให้แก่ อปท. แต่ละแห่งได้รับการจัดสรรในสัดส่วนที่ได้รับ  
ในปีงบประมาณ พ.ศ.2551

สำนักงานคณะกรรมการการกระจายอำนาจ

ให้แก่องค์กรปกครองส่วนท้องถิ่น

สำนักงานปลัดสำนักนายกรัฐมนตรี

ทำเนียบรัฐบาล เขตดุสิต กรุงเทพฯ 10300



โทรศัพท์/โทรสาร **0 2280 7383-5**

**[www.dloc.opm.go.th](http://www.dloc.opm.go.th)**